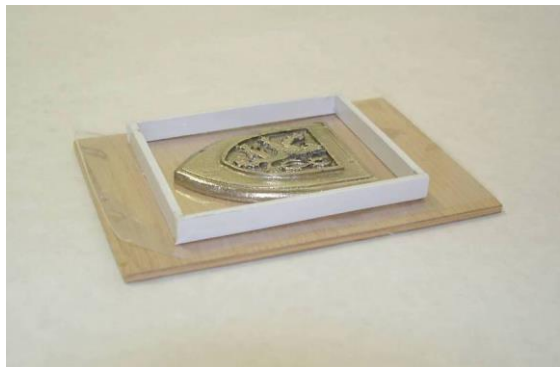


LUKOPREN N 1522
Výroba jednoduché formy



- **model**
- **dřevěná destička s igelitovou fólií**

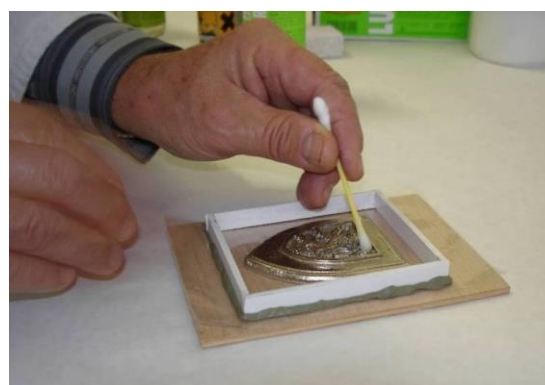
Vymezení formy pomocí rámečku



Utěsnění vymezovacího rámečku



Separace pomocí Lukopren Separátoru



Vážení kaučuku



Dávkování katalyzátoru 3 % hm.



Přidání katalyzátoru



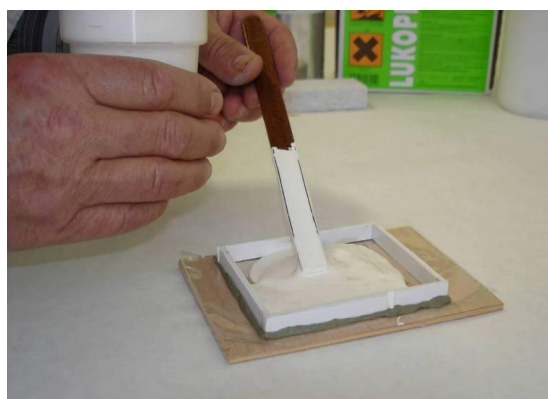
Míchání kaučuku a katalyzátoru



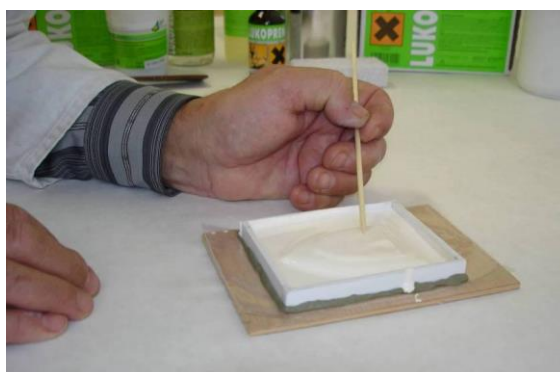
Lití směsi na model



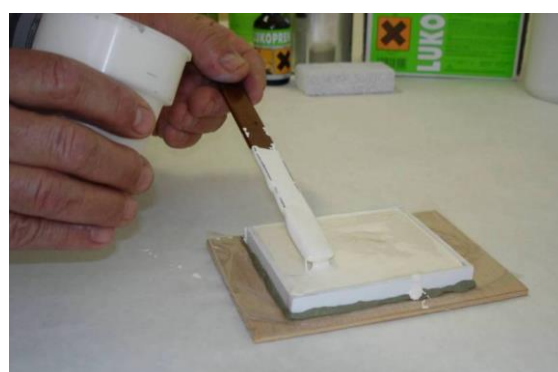
Částečné zalití modelu



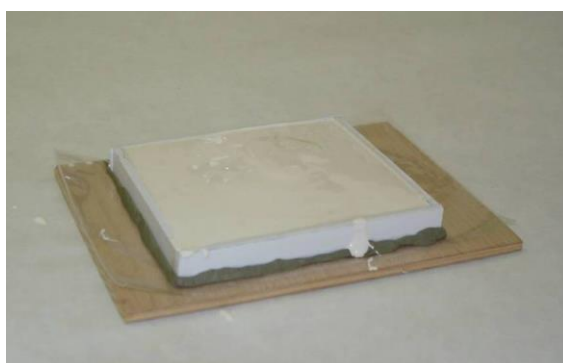
Odstranění bublinek



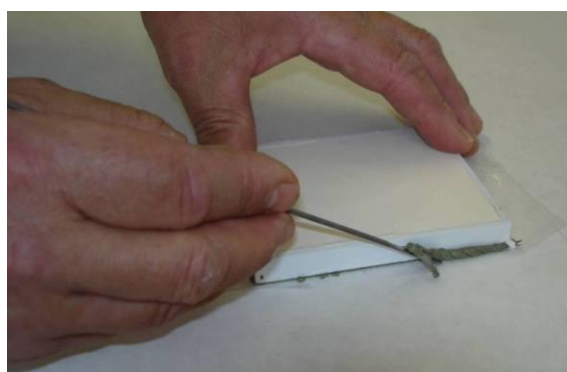
Kompletní zalití modelu



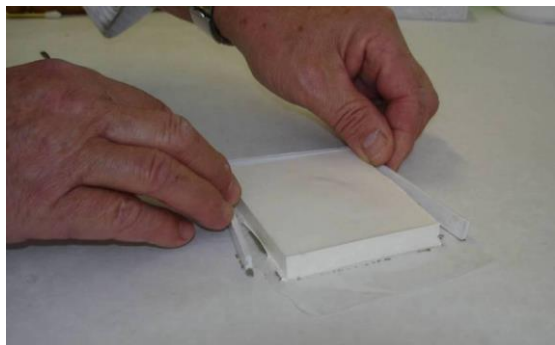
Vulkanizace kaučuku



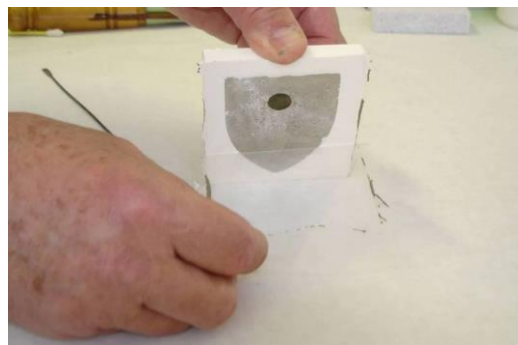
Odformování - druhý den



Odformování



Odstranění fólie



Vyjmutí modelu



Broušení hran pemzou

